

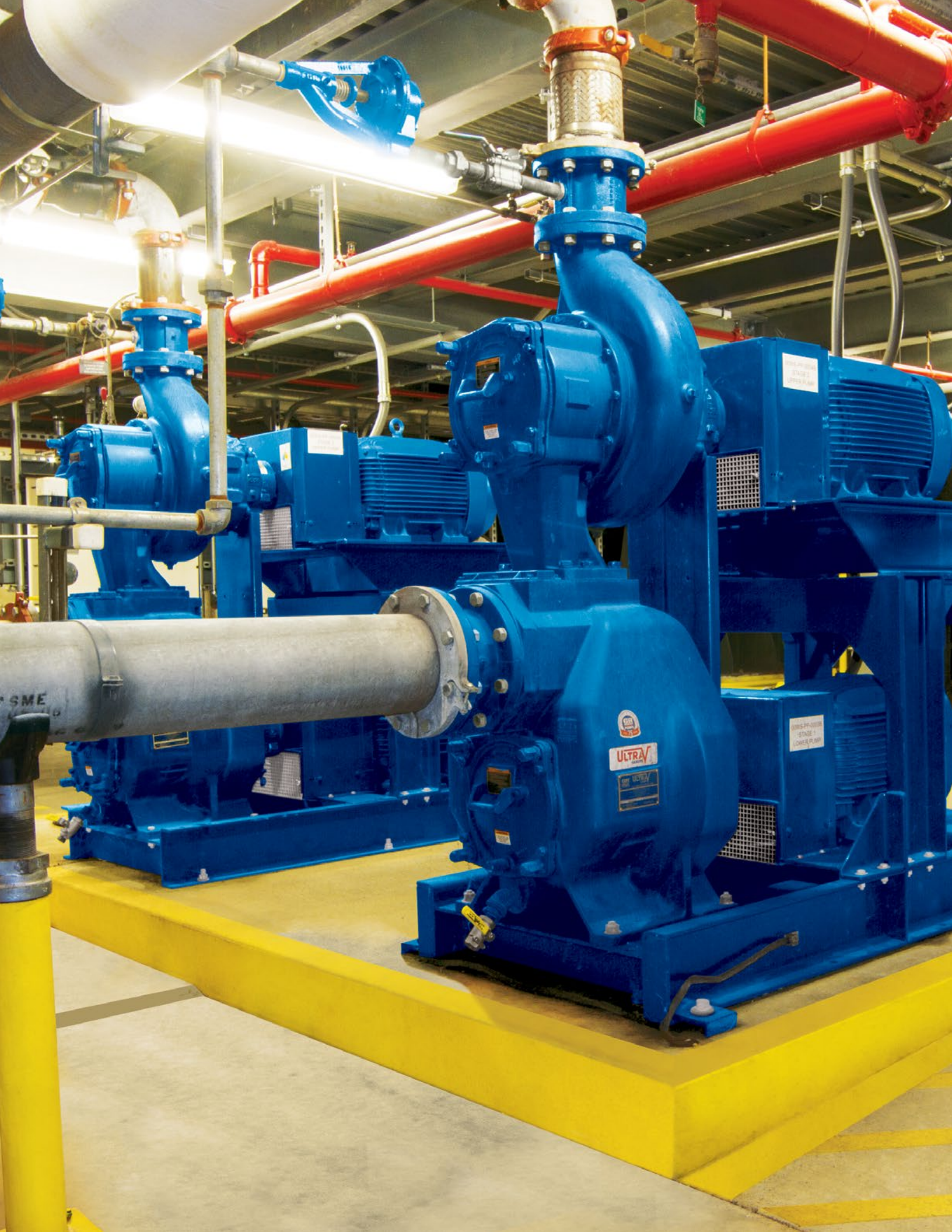


OFERTA GLOBAL DE PRODUCTOS

Movemos fluidos en
todo el mundo



The Pump People®



SME

ULTRAV

STAGE 1
LOWER PLANT

Una historia de solucionar problemas en todo el mundo

Gorman-Rupp ha revolucionado la industria del bombeo desde 1933. Muchas de las innovaciones introducidas por Gorman-Rupp a lo largo de los años se han convertido en estándares de la industria.

En 1933, Gorman-Rupp desarrolló su primera bomba centrífuga autocebante para proporcionar a nuestros clientes una bomba duradera y confiable que pudiera funcionar en un entorno desafiante. Desde entonces, hemos trabajado en estrecha colaboración con nuestros clientes en todo el mundo para satisfacer sus necesidades de manejo de sólidos y transferencia de fluidos limpios.

Con más de un millón de bombas y estaciones de bombeo Gorman-Rupp instaladas hasta la fecha, tenemos la experiencia para comprender profundamente los requisitos de bombeo. Nuestra red mundial de distribuidores cuenta con profesionales experimentados de la industria en su plantilla, lo que nos permite conocer de primera mano sus desafíos más urgentes.

Lo ayudamos a resolver estos desafíos y a aprovechar al máximo sus recursos limitados diseñando nuestras bombas y estaciones para ofrecer décadas de rendimiento sin problemas. Cuando elige a Gorman-Rupp para sus aplicaciones de bombeo, experimentará algunos de los costos de ciclo de vida más bajos de la industria y se beneficiará de interrupciones mínimas del servicio. Además, disfrutará de una de las calificaciones de satisfacción del cliente más altas de la industria, se lo garantizamos.

Diseño legendario

La bomba centrífuga autocebante T Series[®], diseñada originalmente en 1963, se fabricó específicamente para el manejo de aguas residuales domésticas sin procesar. Estas bombas ganaron popularidad rápidamente por su capacidad de pasar sólidos esféricos de 3" con mínimas obstrucciones.



Equipos e instalaciones de última generación

Como líder mundial en la fabricación de bombas y sistemas de bombeo, Gorman-Rupp le ofrece acceso a una de las mayores selecciones de bombas de la más alta calidad disponibles en el mercado actual.

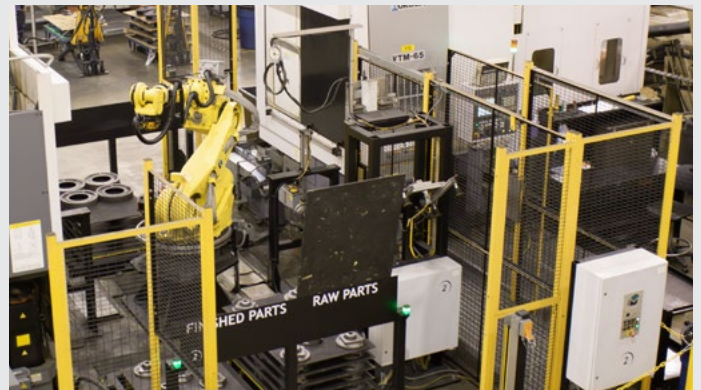
Mantenemos casi un millón de pies cuadrados de las instalaciones de fabricación, prueba y almacenamiento más modernas del mundo. Nuestros ingenieros experimentados aprovechan las últimas tecnologías e innovaciones para diseñar, fabricar y ensamblar nuestros productos a medida.

Realizamos pruebas rigurosas basadas en los estándares del Instituto Hidráulico y estas pruebas las hacemos de acuerdo con las condiciones de funcionamiento reales de los clientes en nuestras instalaciones de prueba únicas en su tipo, lo que garantiza productos innovadores y de calidad superior que están listos para manejar sus trabajos más difíciles.

Para garantizar que obtenga el equipo adecuado para sus necesidades, Gorman-Rupp se asocia con una red mundial de distribuidores y les brinda la mejor y más completa capacitación. Los distribuidores de Gorman-Rupp trabajarán

junto con usted para recomendar, personalizar y especificar el equipo. Y siempre están disponibles si alguna vez necesita asistencia técnica.

**Con solo un número
podrás pedir repuestos o
solicitar reparaciones, es
fácil y práctico mantener
el funcionamiento
de su equipo como
corresponde.**



Bombas Gorman-Rupp:

Las más duraderas de la industria



Bombas centrífugas autocebantes

Las bombas centrífugas autocebantes de Gorman-Rupp son fáciles de instalar y de realizar el mantenimiento. Debido a que son autocebantes, se pueden montar alto y seco a nivel del suelo, con solo la tubería de succión dentro del líquido. Si requiere de servicio o mantenimiento, se puede realizar de manera rápida y sencilla. No hay ejes de transmisión largos para instalar y alinear. Y nunca es necesario que el personal de servicio ingrese al sumidero. Las bombas están disponibles como unidades básicas para conectarlas a su fuente de energía o pueden estar acopladas de manera flexible, accionadas por correa trapecoidal o montadas en el motor.

A Ultra V Series®

Tamaño: 75 mm (3") a 150 mm (6")
Capacidad máx.: 120 l/s (1904 gpm)
Altura máx.: 51 m (168')
Máx. de sólidos: 76 mm (3")

B Ultra V Series® con UltraMate®

Tamaño: 75 mm (3") a 150 mm (6")
Capacidad máx.: 120 l/s (1904 gpm)
Altura máx.: 99 m (325')
Máx. de sólidos: 76 mm (3")

C Super T Series®

Tamaño: 50 mm (2") a 250 mm (10")
Capacidad máx.: 215 l/s (3400 gpm)
Altura máx.: 51 m (168')
Máx. de sólidos: 76 mm (3")

D Super U Series®

Tamaño: 75 mm (3") a 150 mm (6")
Capacidad máx.: 86 l/s (1365 gpm)
Altura máx.: 63 m (206')
Máx. de sólidos: 32 mm (1.25")

E 80 Series®

Tamaño: 32 mm (1.25") a 150 mm (6")
Capacidad máx.: 117 l/s (1860 gpm)
Altura máx.: 63 m (205')
Máx. de sólidos: 49 mm (1.9")

Quando se combina con bombas de succión positiva o autocebantes, el sistema de aireación Venturi Ech₂oStorm® de Gorman-Rupp agrega oxígeno disuelto a una variedad de líquidos industriales.





F



G



H



I

F O Series®

Tamaño: 50 mm (2") a 150 mm (6")
Capacidad máx.: 85 l/s (1350 gpm)
Altura máx.: 122 m (400')
Máx. de sólidos: 18 mm (0.69")

G 10 Series®

Tamaño: 38 mm (1.5") a 300 mm (12")
Capacidad máx.: 423 l/s (6700 gpm)
Altura máx.: 40 m (130')
Máx. de sólidos: 76 mm (3")

H 10 Series®, 80 Series®, O Series & Super T Series®

Accionadas por motor de combustión

Tamaño: 50 mm (2") a 150 mm (6")
Capacidad máx.: 104 l/s (1640 gpm)
Altura máx.: 84 m (275')
Máx. de sólidos: 76 mm (3")

I Super T Series®

Bomba silenciosa

Tamaño: 100 mm (4") a 150 mm (6")
Capacidad máx.: 104 l/s (1640 gpm)
Altura máx.: 41 m (136')
Máx. de sólidos: 76 mm (3")

Estableciendo el estándar

Para aplicaciones que manejan plumas, sólidos fibrosos, lodos o cualquier otro material que pueden provocar obstrucciones, el sistema de manejo de sólidos Eradicator® está disponible para todos los tamaños de bombas Super T Series®, Ultra V Series® y Prime Aire® selectas de Gorman-Rupp. Para las aplicaciones más agresivas y una gestión de sólidos más eficaz, los modelos Super T Series de 75 mm (3"), 100 mm (4") y 150 mm (6") están disponibles con tecnología Eradicator® Plus cuando se requiere cortar y rasgar sólidos orgánicos.

**Incluye solo la placa de desgaste Eradicator®*



Bombas centrífugas de succión final y estándar

Gorman-Rupp ofrece cientos de modelos de bombas centrífugas de alta presión y gran volumen. Estas bombas más eficaces, tienen pocas piezas móviles, por lo que el mantenimiento y el servicio son mínimos.

Centrífugas estándar



50 Series

Tamaño: 100 mm (4")
Capacidad máx.: 50 l/s (800 gpm)
Altura máx.: 127 m (416')
Máx. de sólidos: 13 mm (0.5")



60 Series

Tamaño: 50 mm (2") a 300 mm (12")
Capacidad máx.: 429 l/s (6800 gpm)
Altura máx.: 152 m (500')
Máx. de sólidos: 76 mm (3")



VGH Series

Tamaño: 32 mm (1.25") a 200 mm (8")
Capacidad máx.: 308 l/s (4880 gpm)
Altura máx.: 154 m (505')
Máx. de sólidos: 35 mm (1.2")

Centrífugas de succión final



6400 Series™

Tamaño: 50 mm (2") a 200 mm (8")
Capacidad máx.: 173 l/s (2740 gpm)
Altura máx.: 52 m (170')
Máx. de sólidos: 102 mm (4")



6500 Series®

Tamaño: 75 mm (3") a 400 mm (16")
Capacidad máx.: 972 l/s (15400 gpm)
Altura máx.: 162 m (530')
Máx. de sólidos: 102 mm (4")



Bombas sumergibles

Las bombas sumergibles Gorman-Rupp están diseñadas para funcionar de manera eficiente tanto en aplicaciones de achique de agua como de manejo de sólidos, sin que nadie las vea, debajo de la superficie del fluido. Las bombas sumergibles también están disponibles como parte de una estación tipo paquete ReliaSource.



SF Series®

Manejo de sólidos

Tamaño: 75 mm (3") a 200 mm (8")
Capacidad máx.: 215 l/s (3400 gpm)
Altura máx.: 52 m (172')
Máx. de sólidos: 76 mm (3")
Caballos de fuerza: 2 kW (3 HP) a 56 kW (75 HP)



S Series

Línea esbelta

Tamaño: 50 mm (2") a 150 mm (6")
Capacidad máx.: 136 l/s (2160 gpm)
Altura máx.: 117 m (385')
Máx. de sólidos: 13 mm (0.5")
Caballos de fuerza: 1 kW (1 HP) a 45 kW (60 HP)



S Series

Base ancha

Tamaño: 50 mm (2") a 300 mm (12")
Capacidad máx.: 448 l/s (7100 gpm)
Altura máx.: 178 m (585')
Máx. de sólidos: 25 mm (1")
Caballos de fuerza: 2 kW (2 HP) a 205 kW (275 HP)



HS Series®

Hidráulica

Tamaño: 75 mm (3") a 200 mm (8")
Capacidad máx.: 167 l/s (2640 gpm)
Altura máx.: 54 m (176')
Máx. de sólidos: 127 mm (5")

Bomba de desplazamiento positivo autocebante

La bomba de pistón hidráulico, de desplazamiento positivo, autocebante de Gorman-Rupp está diseñada para abordar los trabajos de bombeo más exigentes. Para las aplicaciones que involucren residuos pesados, lechadas y otros materiales viscosos, SludgeKat® ofrece un bombeo potente y confiable donde otras bombas fallan.



SludgeKat®

Hidráulica

Tamaño: 100 mm (4")
Máx. de sólidos: 14 l/s (226 gpm)
Altura máx.: 119 m (390')
Máx. de sólidos: 61 mm (2.4")

Equipos que mantienen los fluidos en movimiento: desde líquidos cargados de sólidos hasta agua limpia



A



B



C

Bombas de cebado asistido

Las bombas Gorman-Rupp de cebado asistido son la solución perfecta para aplicaciones en las que el caudal intermitente puede ser un problema. Estas bombas incorporan nuestro sistema de cebado positivo que permite que las bombas funcionen en seco de forma continua sin causar daños. El sistema de cebado elimina prácticamente las fugas, reduciendo las preocupaciones medioambientales y proporcionando la capacidad única de funcionar en condiciones de aspiración inundada.

A Prime Aire Plus®
Accionadas por motor de combustión

Tamaño: 75 mm (3") a 400 mm (16")
Capacidad máx.: 972 l/s (15400 gpm)
Altura máx.: 165 m (540')
Máx. de sólidos: 102 mm (4")

C Prime Aire®
Accionadas por motor de combustión

Tamaño: 75 mm (3") a 350 mm (14")
Capacidad máx.: 625 l/s (9900 gpm)
Altura máx.: 128 m (420')
Máx. de sólidos: 89 mm (3.5")

B Prime Aire Plus®
Eléctricas

Tamaño: 75 mm (3") a 400 mm (16")
Capacidad máx.: 972 l/s (15400 gpm)
Altura máx.: 165 m (540')
Máx. de sólidos: 102 mm (4")

Los modelos accionados por motor de combustión están disponibles con kit de ruedas de alta velocidad o remolque aprobado por el DOT con frenos y kit de iluminación.





D



E



F

D Prime Aire®
Eléctrica

Tamaño: 75 mm (3") a 350 mm (14")
Capacidad máx.: 625 l/s (9900 gpm)
Altura máx.: 128 m (420')
Máx. de sólidos: 89 mm (3.5")

F ValuPrime®
Achique uso general

Tamaño: 100 mm (4") a 150 mm (6")
Capacidad máx.: 96 l/s (1520 gpm)
Altura máx.: 46 m (150')
Máx. de sólidos: 76 mm (3")

E Prime Aire®
Bomba silenciosa

Tamaño: 100 mm (4") a 350 mm (14")
Capacidad máx.: 625 l/s (9900 gpm)
Altura máx.: 54 m (177')
Máx. de sólidos: 89 mm (3.5")



Bombeo seguro en áreas clasificadas

Bombas de cebado asistido para petróleo

Las bombas centrífugas de cebado asistido Roto-Prime® están diseñadas específicamente para bombear productos derivados del petróleo, petroquímicos y solventes. El diseño Roto-Prime incorpora una bomba de paletas de capacidad variable que evacua el aire y el vapor de manera rápida y automática, lo que hace que la bomba sea ideal para carga y descarga de combustibles, ya sea en camiones, tanqueros o barcasas.



Roto-Prime®

Tamaño: 75 mm (3") x 50 mm (2") a
150 mm (6") x 125 mm (5")
Capacidad máx.: 93 l/s (1480 gpm)
Altura máx.: 119 m (390')

Bombas para toma de fuerza

Las bombas de toma de fuerza (PTO) y multiplicador de engranajes O Series® de Gorman-Rupp son la solución perfecta para una variedad de productos limpios derivados del petróleo limpios. Son ideales para suministrar combustible a aeronaves, las bombas PTO O Series se destacan en el movimiento de fluidos que no contienen sólidos grandes. Su construcción robusta y liviana y su diseño compacto permiten el montaje en el espacio no utilizado entre el travesaño del bastidor del chasis debajo de vehículos de reabastecimiento de combustible o de transferencia de agua.



O Series®

Tamaño: 50 mm (2") a 75 mm (3")
Capacidad máx.: 25 l/s (400 gpm)
Altura máx.: 134 m (444')



Reabastecimiento de combustible de eje dividido

Tamaño: 100 mm (4") a 200 mm (8")
Capacidad máx.: 95 l/s (1500 gpm)
Altura máx.: 128 m (420')

Bombas centrífugas autocebantes especiales

La forma más segura de manejar líquidos peligrosos es utilizar una bomba diseñada para esa tarea. Por eso, Gorman-Rupp fabrica una línea especial de bombas clasificadas como a prueba de explosiones y seguras para usar con líquidos volátiles.



80 Series® Shield-A-Spark

Manejo de combustible,
accionada por motor de
combustion

Tamaño: 50 mm (2") a 75 mm (3")
Capacidad máx.: 25 l/s (395 gpm)
Altura máx.: 43 m (142')



80 Series®

Manejo de combustible,
acoplamiento cerrado, eléctrica

Tamaño: 30 mm (1.25") a 38 mm (1.5")
Capacidad máx.: 6 l/s (92 gpm)
Altura máx.: 21 m (70')



O Series®

Manejo de combustible,
acoplamiento cerrado,
eléctrica

Tamaño: 50 mm (2")
Máx. de sólidos: 9 l/s (140 gpm)
Altura máx.: 27 m (90')



O Series®

Sistema de limpieza de
tanques de petróleo
Tankleenor

Tamaño: 50 mm (2")



Gorman-Rupp:

Centrado en aplicaciones especializadas



A



B



C

Bombas de engranajes internos

Las bombas de engranajes internos de desplazamiento positivo de Gorman-Rupp son lo suficientemente versátiles como para manejar una amplia variedad de aplicaciones de bombeo, líquidos, viscosidades y temperaturas. Están disponibles en una variedad de disposiciones de transmisión, que incluyen acoplamiento cerrado, acoplamiento flexible, reductor de engranajes y accionamiento por correa trapezoidal.

A Serie GMC

Trabajo mediano y compacta

Tamaño: 25 mm (1") a 50 mm (2")
Capacidad máx.: 144 lpm (38 gpm)
Presión máx.: 14 bar (200 PSI)
Viscosidad máx.: 54000 cSt (250000 SSU)
Rango de temperatura: -51° C (-60° F) a 149° C (300° F)

B GMS Series

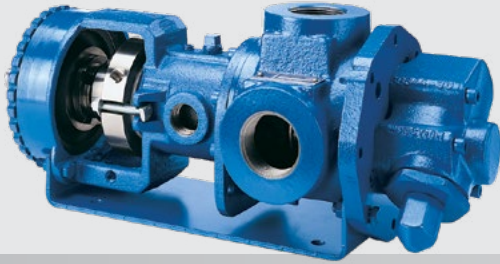
Trabajo mediano

Tamaño: 25 mm (1") a 150 mm (6")
Capacidad máx.: 2271 lpm (600 gpm)
Presión máx.: 10 bar (150 PSI)
Viscosidad máx.: 54000 cSt (250000 SSU)
Rango de temperatura: -51° C (-60° F) a 232° C (450° F)

C GHC Series

Trabajo pesado y compacta

Tamaño: 25 mm (1") a 75 mm (3")
Capacidad máx.: 405 lpm (107 gpm)
Presión máx.: 21 bar (300 PSI)
Viscosidad máx.: 11000 cSt (50000 SSU)
Rango de temperatura: -51° C (-60° F) a 177° C (350° F)



D



E

D GHS Series

Trabajo pesado

Tamaño: 25 mm (1") a 150 mm (6")

Capacidad máx.: 2271 lpm (600 gpm)

Presión máx.: 21 bar (300 PSI)

Viscosidad máx.: 440000 cSt (2000000 SSU)

Rango de temperatura: -51° C (-60° F) a 357° C (675° F)

E GHA Series

Trabajo extremo y abrasivo

Tamaño: 40 mm (1.5") a 100 mm (4")

Capacidad máx.: 1230 lpm (325 gpm)

Presión máx.: 14 bar (200 PSI)

Viscosidad máx.: 54000 cSt (250000 SSU)

Rango de temperatura: -51° C (-60° F) a 260° C (500° F)



La solución de bomba adecuada, cuando la necesita

Bombas utilitarias OTS

Las bombas OTS de Gorman-Rupp son una línea completa de modelos autocebantes, centrífugas estándar, sumergibles, de diafragma y de engranajes internos que se pueden comprar en cualquier momento y en cualquier lugar. Desde alta presión hasta altura media, manejo de sólidos hasta fluidos limpios, Gorman-Rupp tiene la bomba adecuada para el trabajo. Las opciones de accionamiento incluyen configuraciones impulsadas por motor de combustión, impulsadas por motor eléctrico o sumergibles.



Para desechos trabajo pesado

Eléctrica y a motor de combustión

Tamaño: 50 mm (2") a 150 mm (6")
Capacidad máx.: 8 l/s (120 gpm)
Altura máx.: 41 m (135')



Altura media

Eléctrica y a motor de combustión

Tamaño: 32 mm (1.25") a 150 mm (6")
Capacidad máx.: 117 l/s (1860 gpm)
Altura máx.: 64 m (210')



Diafragma

Eléctrica

Tamaño: 50 mm (2") a 100 mm (4")
Capacidad máx.: 9 l/s (150 gpm)
Altura máx.: 8 m (25')



Alta presión

Eléctrica y a motor de combustión

Tamaño: 50 mm (2") a 100 mm (4")
Capacidad máx.: 46 l/s (725 gpm)
Altura máx.: 116 m (380')



Sumergible

Tamaño: 40 mm (1.5") a 100 mm (4")
Capacidad máx.: 29 l/s (452 gpm)
Altura máx.: 27 m (87')



Oscilante manual

Tamaño: 19 mm (0.75")
Capacidad máx.: 0.4 l/s (6 gpm)

Unidad de bombeo sin motor

Gorman-Rupp proporciona la solución de bombeo adecuada cuando la necesita al ofrecer individualmente solamente la bomba para aquellos que tienen acceso a motores y quieren acoplar localmente.



PA Series® y
PAH Series®
Eje libre o Acoplamiento SAE

Tamaño: 80 mm (3") a 400 mm (16")



50 Series y
60 Series
Eje libre o Acoplamiento SAE

Tamaño: 50 mm (2") a 300 mm (12")



10 Series®,
O Series® y
Super T Series®
Eje libre o Acoplamiento SAE

Tamaño: 40 mm (1.5") a 300 mm (12")



ReliaSource®: Las estaciones compactas más confiables del mercado industrial

Gorman-Rupp ha estado fabricando sistemas de calidad durante más de 50 años. Nuestra línea completa de estaciones de superficie está diseñada y fabricada 100 % a medida por Gorman-Rupp. Todos nuestros paquetes ofrecen una amplia línea de bombas, motores, controles, válvulas y accesorios, y están alojados en cabinas duraderas de fibra de vidrio. Cada estación viene preprobada y lista para la conexión inmediata a la energía y las tuberías.



A



B



C

A Estación compacta de superficie tipo modular

Tamaño de la bomba: 50 mm (2") a 300 mm (12")
Capacidad máx.: 328 l/s* (5200 gpm)
Altura máx.: 99 m (325')
Máx. de sólidos: 76 mm (3")
Tamaño de la estación: 3 m (10') x 4 m (14') a 4 m (11'6") x 6 m (20')

B Estación compacta de superficie 8x12

Tamaño de la bomba: 50 mm (2") a 200 mm (8")
Capacidad máx.: 168 l/s* (2660 gpm)
Altura máx.: 98 m (320')
Máx. de sólidos: 76 mm (3")

C Estación compacta de superficie 6x6T

Tamaño de la bomba: 50 mm (2") a 150 mm (6")
Capacidad máx.: 94 l/s* (1480 gpm)
Altura máx.: 48 m (158')
Máx. de sólidos: 76 mm (3")

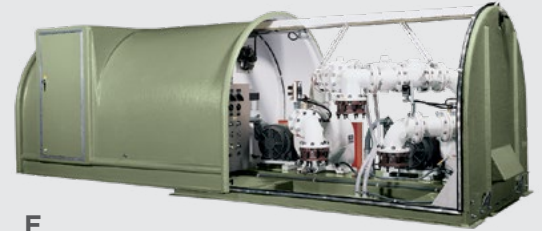




D



E



F



G



H

D Estación compacta de superficie 6x6

Tamaño de la bomba: 50 mm (2") a 150 mm (6")
 Capacidad máx.: 94 l/s* (1480 gpm)
 Altura máx.: 48 m (158')
 Máx. de sólidos: 76 mm (3")

E Paquete de válvulas de superficie con bombas sumergibles (ASVP)

Tamaño de la bomba: 75 mm (3") a 150 mm (6")
 Capacidad máx.: 144 l/s* (2280 gpm)
 Altura máx.: 52 m (172')
 Máx. de sólidos: 76 mm (3")
 Caballos de fuerza: 2 kW (3 HP) a 37 kW (50 HP)

F Estación compacta de superficie 7x10

Tamaño de la bomba: 50 mm (2") a 200 mm (8")
 Capacidad máx.: 168 l/s* (2660 gpm)
 Altura máx.: 48 m (158')
 Máx. de sólidos: 76 mm (3")

G Estación compacta de superficie con arranque automático

Tamaño de la bomba: 50 mm (2") a 250 mm (10")
 Capacidad máx.: 215 l/s* (3400 gpm)
 Altura máx.: 98 m (320')
 Máx. de sólidos: 76 mm (3")

H Estación compacta de superficie montada sobre base

Tamaño de la bomba: 50 mm (2") a 250 mm (10")
 Capacidad máx.: 215 l/s* (3400 gpm)
 Altura máx.: 98 m (320')
 Máx. de sólidos: 76 mm (3")

*Funcionamiento con una sola bomba

Coordinación precisa de bombas y motores con controles Integrinex®

El equipo de ingenieros eléctricos, mecánicos e hidráulicos de Gorman-Rupp trabaja en estrecha colaboración durante el desarrollo de cada sistema de bombeo para garantizar que todo el sistema funcione en armonía para cumplir con los requisitos de su sistema, de manera precisa y confiable.

Controles de nivel de líquido Integrinex®

Integrinex® estándar

Los controles Integrinex estándar son el corazón de cada estación Gorman-Rupp, con las características que más necesita, que incluyen alternancia dúplex y tríplex, sensores de nivel, retardo de bomba y alarmas.

Integrinex® avanzado

Los sistemas de control avanzados incluyen arrancadores suaves y variadores de frecuencia (VFD) para gestionar la entrada eléctrica, el impacto hidráulico y el par de arranque y detención que requiere la bomba. Los controles Integrinex avanzados son diseñados a medida para adaptarse a los requisitos exclusivos de su sistema y brindarle el control adicional que necesita. Y ahora, cuando está equipado con la nueva tecnología FloSmart®, el sistema de control Integrinex avanzado puede detectar una obstrucción en la bomba y ejecutar un ciclo de limpieza hasta que se eliminen los residuos.

Vista remota Integrinex®

Toda la funcionalidad de nuestro sistema avanzado con la practicidad agregada de la gestión y el monitoreo remotos mediante una tableta.

INTEGRINEX®
ADVANCED
WITH FloSmart
TECHNOLOGY

Los controles avanzados Integrinex® con tecnología FloSmart® están disponibles en las nuevas estaciones ReliaSource®.



El rendimiento de cualquier sistema de bombeo depende de la confiabilidad y precisión de los controles de la bomba. Nuestros ingenieros eléctricos expertos lo ayudan a diseñar un sistema eficiente que incluye los mejores controles, adaptados con precisión, de la industria.



Bombas para una variedad de aplicaciones

Encontrará bombas Gorman-Rupp funcionando en los entornos más hostiles. En los subsuelos, en los sumideros de desechos, en el calor, el vapor, la grasa y la suciedad, manejando desechos corrosivos y abrasivos que otras bombas no pueden. Funcionando de manera confiable mes tras mes, año tras año, en todo tipo de sistemas, bombeando sólidos y escombros que paralizarían otras operaciones.

Bombas para la minería

- Eliminación de agua en minas subterráneas
- Recuperación de agua
- Transferencia de líquidos abrasivos y corrosivos
- Sumideros de derrames



Bombas para la Industria automotriz

- Circulación de aceite de corte
- Sumideros de desechos de mecanizado
- Agua de refrigeración
- Area de pinturas

Bombas para productos químicos

- Aguas residuales
- Aditivos químicos
- Disolventes
- Agua ácida
- Escorrentía de aguas pluviales
- Lodos y lechadas



Bombas para el procesamiento de alimentos

- Manejo de desechos de procesos
- Canalización
- Recirculación de agua
- Lavado
- Embalaje

Bombas para Industria marítima

- Bombas de achique
- Bombas para lastre
- Descarga de barcasas

Bombas para la perforación de petróleo y gas

- Mezcla y combinación para fracturación hidráulica
- Transferencia de petróleo
- Recuperación de aguas residuales
- Transferencia de lodos de perforación



Bombas para la construcción

- Residuos y agua
- Sumideros de escorrentía
- Sumideros de elevadores

Bombas para pulpa y papel

- Descarga de vagones cisterna
- Aguas residuales de fábricas
- Residuos de madereras
- Tratamiento de aguas residuales



Bombas para energía

- Escorrentía de pilas de carbón
- Preparación de carbón
- Aguas residuales
- Drenaje de suelos
- Estanques de retención
- Supresión de polvo
- Para Cenizas
- Agua de refrigeración
- Bombas depuradoras

Apoyo posventa

Los productos de Gorman-Rupp resisten el paso del tiempo debido a la calidad de nuestros procesos de fabricación, las pruebas rigurosas a las que sometemos los productos y al gran apoyo posventa.

Soporte del producto

Todas las bombas fabricadas por Gorman-Rupp tienen el soporte de información de consulta. En nuestro sitio web y a través de su distribuidor se encuentran a su disposición manuales de funcionamiento y de mantenimiento de las bombas (incluso listados de piezas), hojas de datos con especificaciones, curvas de rendimiento y planos esquemáticos en formatos PDF y CAD de cada una de las bombas.

Garantía

Las garantías de los productos Gorman-Rupp es de las mejores de la industria. Gorman-Rupp le da cobertura con garantías de hasta 60 meses.

Educación y seguridad

Gorman-Rupp se compromete a seguir al frente de la industria con tecnología y seguridad. Los videos de capacitación, demostraciones y sesiones de entrenamiento en persona creados para nuestros distribuidores y usuarios finales

ayudan a que todos se mantengan al día con los consejos más recientes de seguridad y mantenimiento de las bombas.

Piezas

Cuando necesite un repuesto, lo tendrá con rapidez. Gorman-Rupp se compromete totalmente a mantener sus equipos en funcionamiento mucho después de la instalación y a asegurar que su bomba o planta de bombeo siga cumpliendo con sus requisitos año tras año. Vendemos las piezas a través de nuestra red de distribuidores. Busque un distribuidor en su área para que lo ayude.

Reparación

Si en algún momento su bomba o planta de bombeo necesita reparación, nuestra red de distribuidores entrenados en fábrica a nivel mundial está preparada para responder de manera rápida. Nuestros distribuidores tienen la experiencia para darle soporte a usted y a su bomba o planta de bombeo mucho después de la instalación.

Fábricas

Gorman-Rupp EE. UU.
Mansfield, Ohio, EE. UU.

Gorman-Rupp Canadá
St. Thomas, Ontario, Canadá

Gorman-Rupp Europa
Waardenburg, Países Bajos
Namur, Bélgica

Gorman-Rupp África
Ciudad del Cabo, Sudáfrica
Durban, Sudáfrica
Johannesburgo, Sudáfrica (Sede central)

Centro de distribución

Grand Prairie, Texas, EE. UU.

La superioridad de ingeniería y fabricación ha sido el sello distintivo de Gorman-Rupp desde nuestros inicios en 1933. Hoy en día, damos vida a nuestros productos en una de las instalaciones más eficientes, modernas y de última generación del mundo. Gorman-Rupp tiene una selección de casi 3000 modelos de bombas, y nuestro equipo de distribuidores de primera categoría trabaja estrechamente con miles de usuarios finales alrededor del mundo. Tenemos la experiencia comprobada y los recursos para especificar, fabricar, probar y reparar su bomba y para garantizar un rendimiento confiable a largo plazo.

GRPUMPS.COM

GORMAN-RUPP PUMPS
P.O. BOX 1217
MANSFIELD, OHIO 44901-1217 | EE. UU.
TEL: 419.755.1011 | FAX: 419.755.1251



The Pump People®

La información de los productos es susceptible a cambios; consulte con la fábrica para obtener más detalles. Todas las imágenes son a modo ilustrativo únicamente. Los productos reales pueden tener diferencias con la representación impresa.